











Régie de l'énergie
du Canada

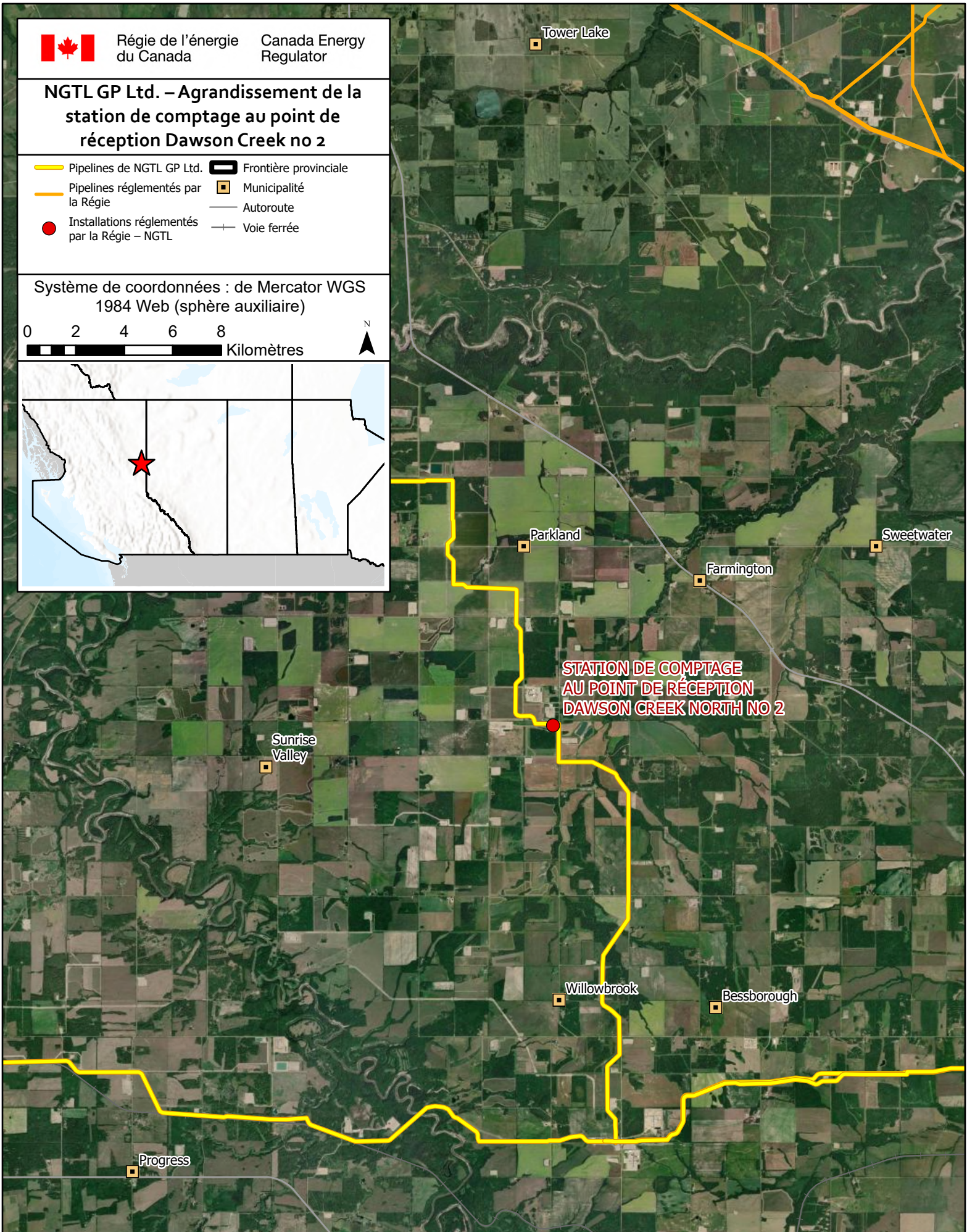
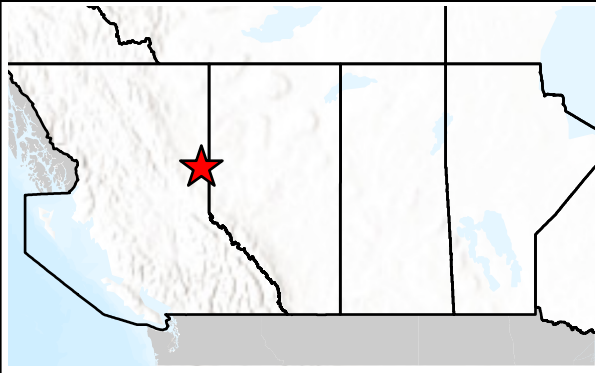
Canada Energy
Regulator

NGTL GP Ltd. – Agrandissement de la station de comptage au point de réception Dawson Creek no 2

-  Pipelines de NGTL GP Ltd.
-  Frontière provinciale
-  Pipelines réglementés par la Régie
-  Municipalité
-  Installations réglementés par la Régie – NGTL
-  Autoroute
-  Voie ferrée

Système de coordonnées : de Mercator WGS
1984 Web (sphère auxiliaire)

0 2 4 6 8
 Kilomètres



**STATION DE COMPTAGE
AU POINT DE RÉCEPTION
DAWSON CREEK NORTH NO 2**

Cette carte est une représentation graphique fournie à titre d'information générale seulement. La Régie ne garantit pas l'exactitude et l'exhaustivité des ensembles de données utilisés pour la création de cette carte et n'accepte aucune responsabilité quant à son utilisation. Carte produite par la Régie de l'énergie du Canada, juin 2025. Mise à jour le 16 juin.