










Régie de l'énergie  
du Canada

Canada Energy  
Regulator

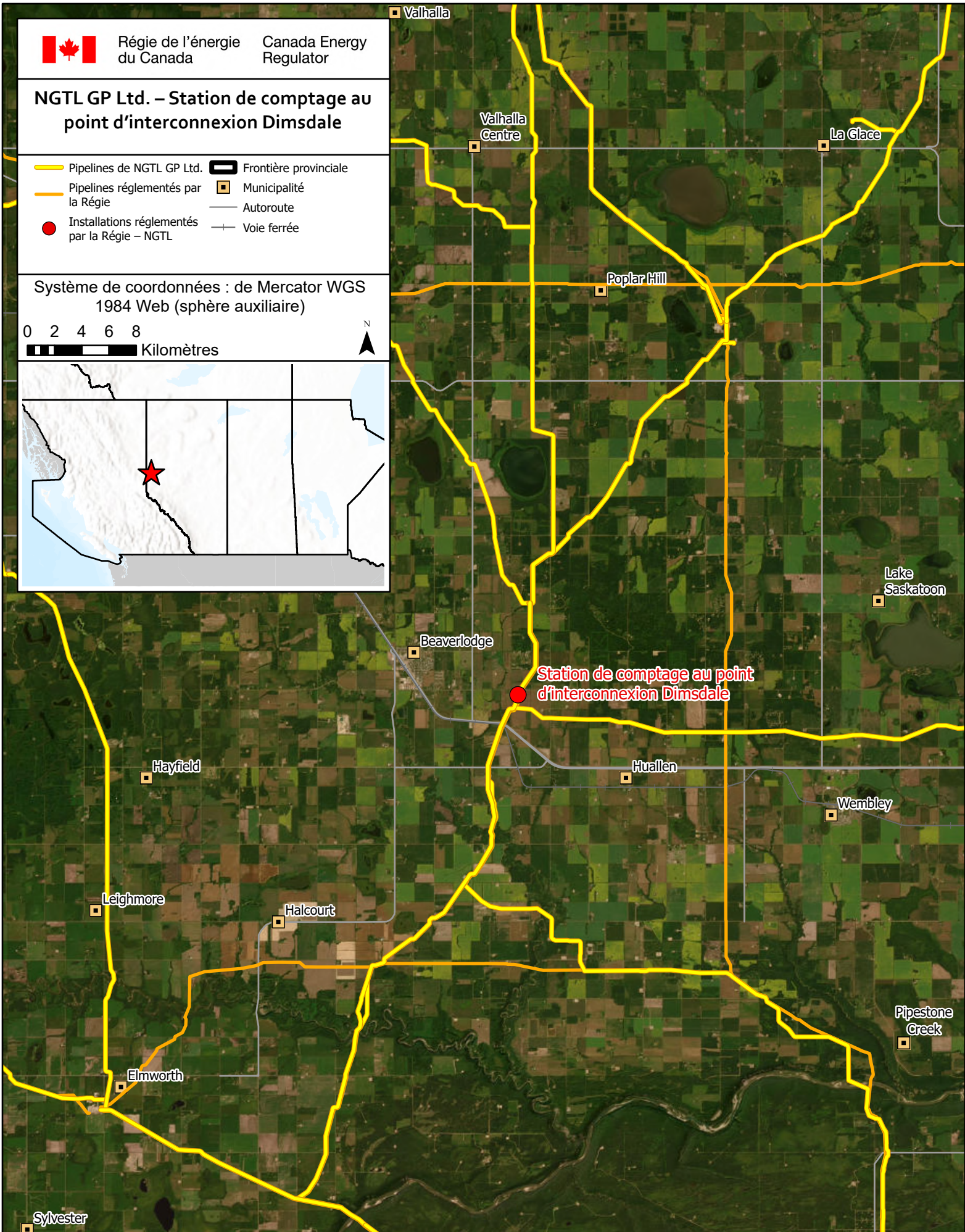
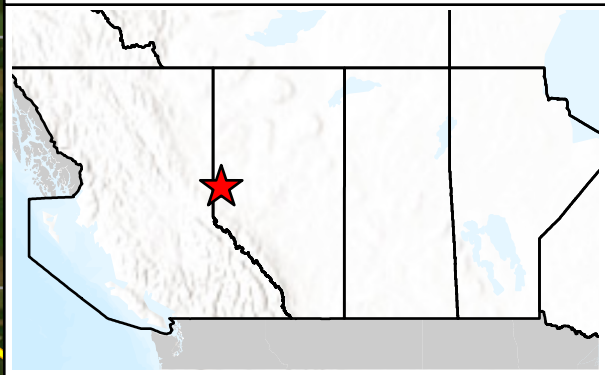
### NGTL GP Ltd. – Station de comptage au point d'interconnexion Dimsdale

-  Pipelines de NGTL GP Ltd.
-  Pipelines réglementés par la Régie
-  Installations réglementés par la Régie – NGTL
-  Frontière provinciale
-  Municipalité
-  Autoroute
-  Voie ferrée

Système de coordonnées : de Mercator WGS  
1984 Web (sphère auxiliaire)

0 2 4 6 8

Kilomètres



Cette carte est une représentation graphique fournie à titre d'information générale seulement. La Régie ne garantit pas l'exactitude et l'exhaustivité des ensembles de données utilisés pour la création de cette carte et n'accepte aucune responsabilité quant à son utilisation. Carte produite par la Régie de l'énergie du Canada, juin 2025. Mise à jour le 16 juin.